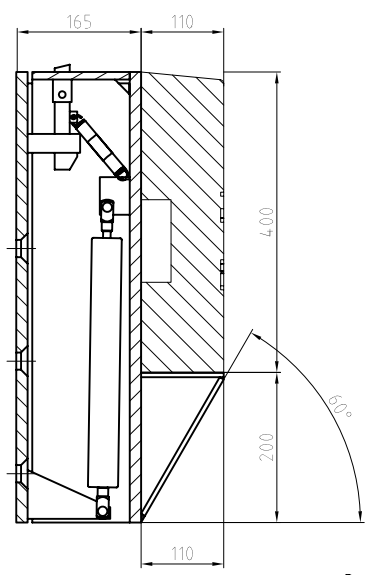
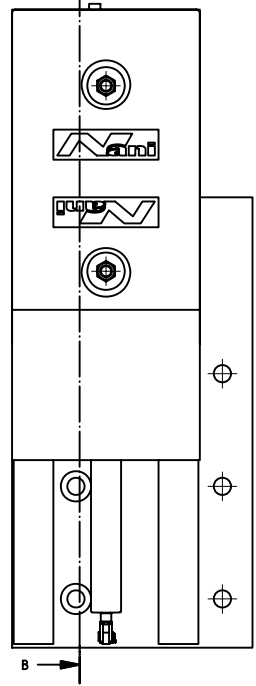


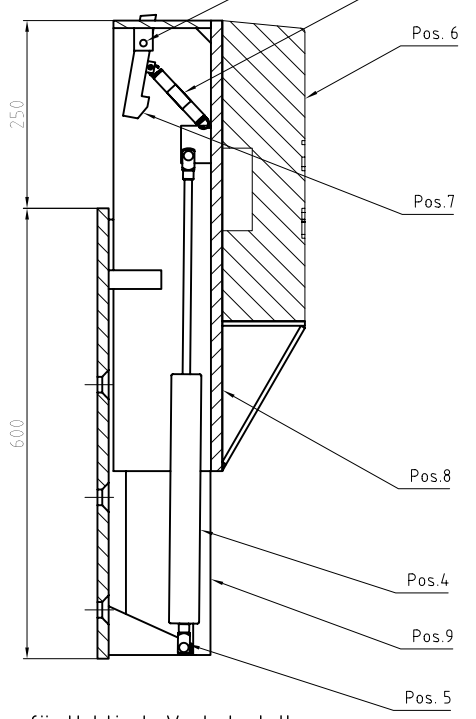
A-A




B-B



B-B



Anfahrpuffer für Hubtisch-Verladestelle

Allgemeinmerkmale nach DIN ISO 2768-c1	Maßstab		Datum		Name		 Nani Verladetechnik GmbH & Co. KG Sägersiebener Str. 12 D-93945 Erlleben Telefon: (039 449) 9140 Telefax: (039 449) 345
	Blatt	Blätter	Bez.	26.01.09	La.		
Über 30 bis 120	± 0,8	Halbzeug	Gepr.				Zeichnungs-Nr. <b>75.000.000</b>
Über 120 bis 400	± 1,2	Benennung <b>Zusammenbau</b>	Norm				
Über 400 bis 1000	± 2,0		Nani-Anfahrpuffer Typ AMG (BH=600mm)		Mark- stoff Norm- Nr.		Index <b>75.000.000</b>
Über 1000 bis 2000	± 3,0			Defekt-Name Standard, AMG-Verladerpuffer, AMG 071			