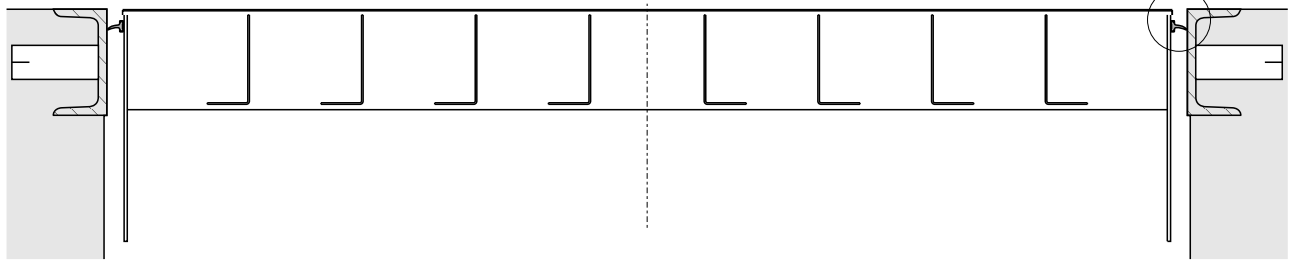
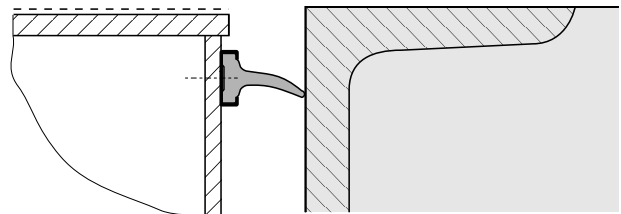


Nani - Spaltabdichtung einer Überladebrücke

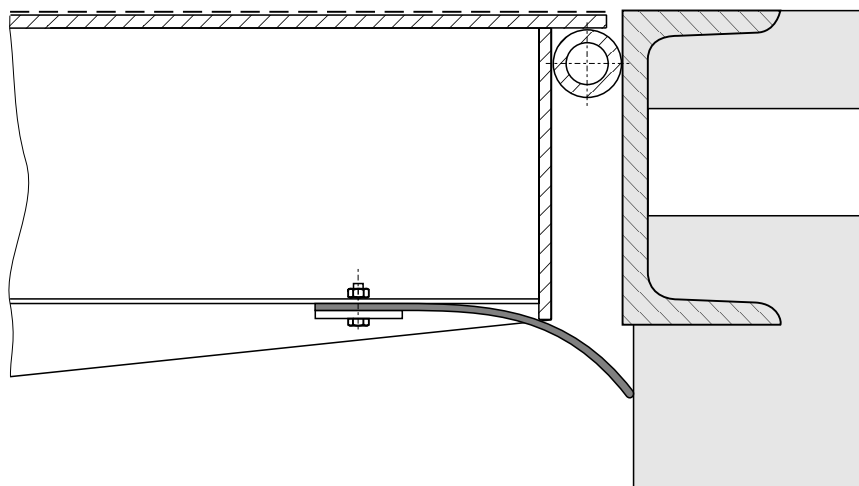
Seitliche Spaltabdichtung



Einzelheit X



Spaltabdichtung am Scharnerrahmen



Technische Änderungen vorbehalten

BD1-9811

Nani
VERLADETECHNIK

...für optimales Verladen
<http://www.nani.de> E-mail: info@nani.de

Nani Verladetechnik GmbH & Co. KG
Siegerslebener Str. 12, D-39365 Eilsleben
Tel: (039 409) 914 0, Fax: (039 409) 345